

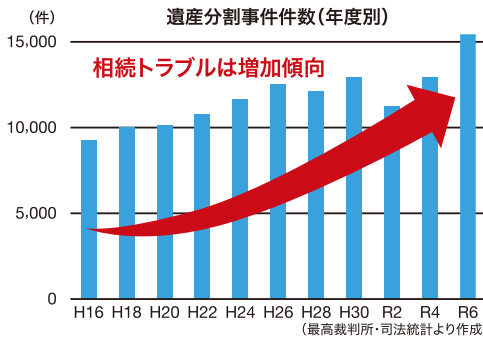
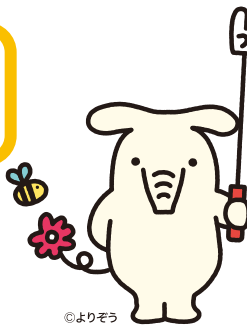
資産のお悩みチェック

JAでは大切な資産を守るためのお手伝いをします。

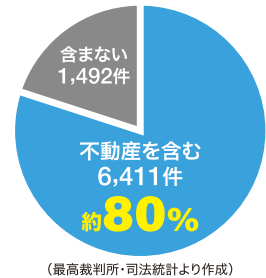
の中に「ご興味があるものから順」に1~3の番号をご記入ください。

円満・円滑な相続

うちの家族は仲が良いから問題ないと思われている方も多いですが、お持ちの農地の承継や不動産管理の後継者への引継ぎなど、特に**不動産の相続に関して悩まれている**組合員さまは意外と多いです。



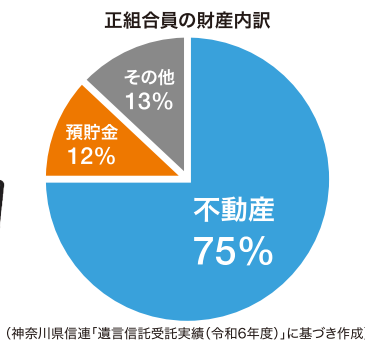
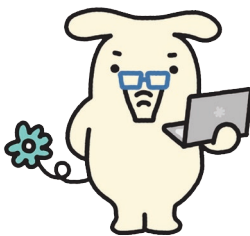
相続トラブルの大半は不動産に関連!
令和6年度遺産分割事件内容(財産別)



納税原資の確保

お持ちの**不動産に対し、預貯金等の金融資産の割合が少ない**組合員さまが多いため、将来相続が発生した際の納税原資の確保はとて大変です。

実際にこんな例がよくあります!



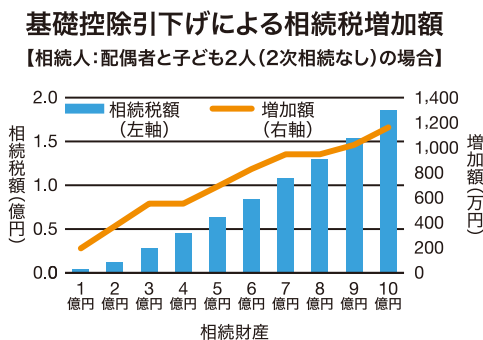
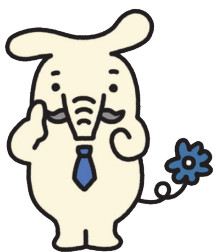
【相続人:配偶者と子ども2人の場合】

不動産	4億円	
預貯金	7,000万円	
その他	3,000万円	
相続財産合計	5億円	
相続税額 ※	一次:6,555万円	合計
	二次:4,920万円	1億1,475万円
納税原資(預貯金)	7,000万円	
不足額	▲4,475万円	

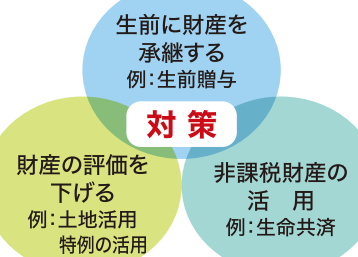
※法定割合での納税額で、配偶者の税額軽減を適用したものとしております。なお、配偶者の固有資産は無いものとして算定しております。

相続税負担の軽減

税制改正(平成27年)による基礎控除額の引下げにより、相続税の**納税負担が増えています**。相続税をいくら納めるのか知らない組合員さまも多く、**早めに相続税額を把握し納税対策**を始めることが必要です。



3つの視点から、対策を検討!



まずはお気軽に**資産の健康診断**をしてみませんか?

>>詳しくは裏面をご覧ください>>



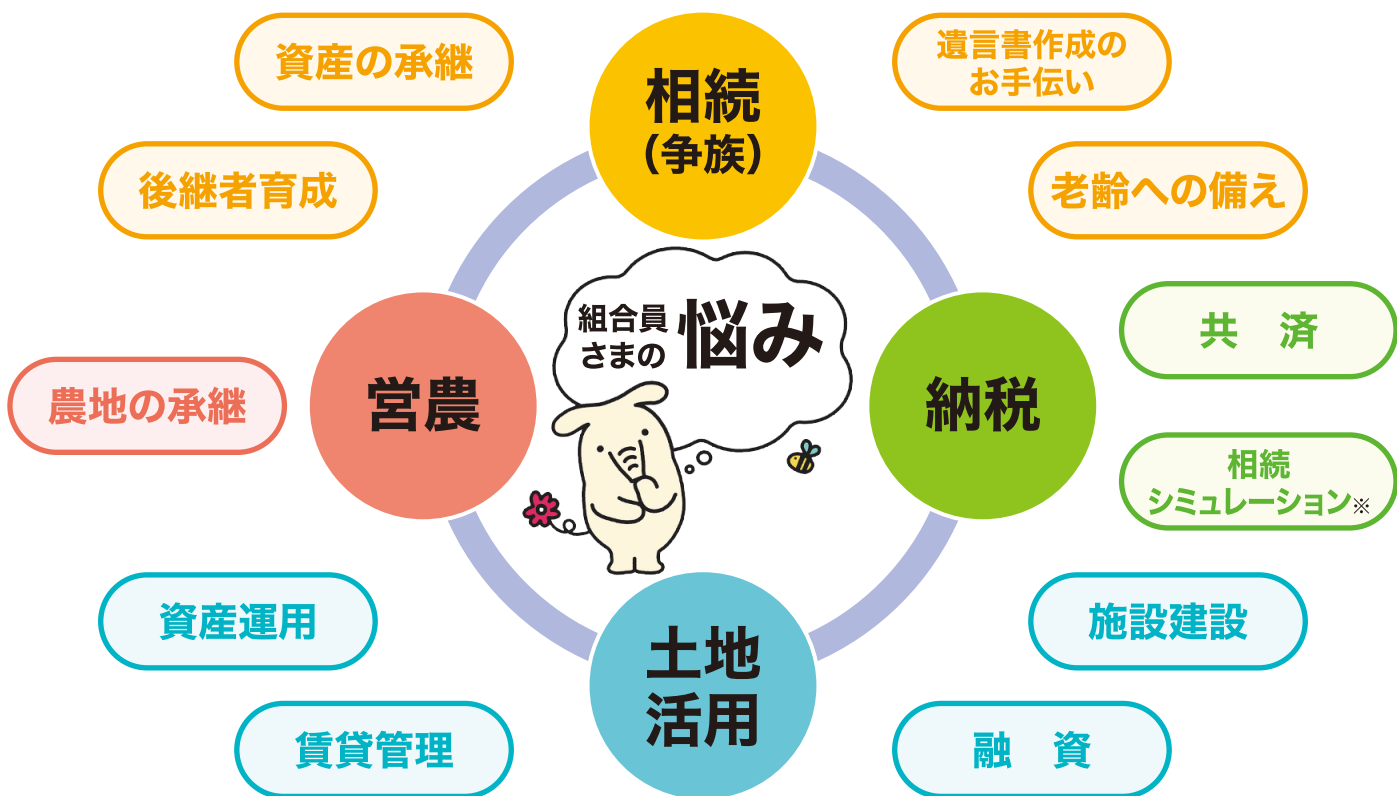


資産の健康診断 のご案内



JAでは相続のお悩みに限らず、組合員の皆さまが抱える資産のあらゆる悩み・不安を解消するため、「**資産の健康診断**」をご案内しております。大切な財産を守り、引き継ぐため、組合員さま1人1人の悩みに合わせた適切なサービスを処方いたします。

組合員さまが抱える「悩み」とJAが提供できるサービス



【資産相談の手順】

① はじめに

- 業務のご紹介
- 申込書のご記入
- 資料の準備(課税明細等)

② 資産診断

- 「相続シミュレーション」等の作成
- 問題点の洗い出し

③ 対策検討

- 事業ごとに検討
- 総合的に検討・試算

④ ご相談・ご説明

- 「相続シミュレーション」等のご説明
- 提案内容のご説明

詳しくは、お気軽に支店担当者へご相談ください。

メモ欄



まずはスマホでらくらく試算

「よりぞうのかたん!
相続シミュレーション*」
はこちら →



※「相続シミュレーション」および「よりぞうのかたん! 相続シミュレーション」は、税務申告等に使用するためのものではなく、仮定による概算額です。